

# Catálogo de Produtos



**cebrace**

A Marca do Vidro



## QUANDO O PROJETO SE DESTACA, O VIDRO É CEBRACE

Fundada em 1974, fruto de uma *joint-venture* entre dois dos maiores grupos do mundo no segmento – a francesa Saint-Gobain e a japonesa NSG, a Cebpace é líder de mercado e a maior produtora de vidros e espelhos da América do Sul.

Com cinco unidades fabris, fabrica desde o vidro float até vidros para fachadas comerciais, residenciais, interiores e decoração, refrigeração comercial e linha branca, além dos vidros automotivos, sempre produzindo soluções inovadoras, orientadas por princípios de sustentabilidade.



Sede Cebpace - Jacareí/SP



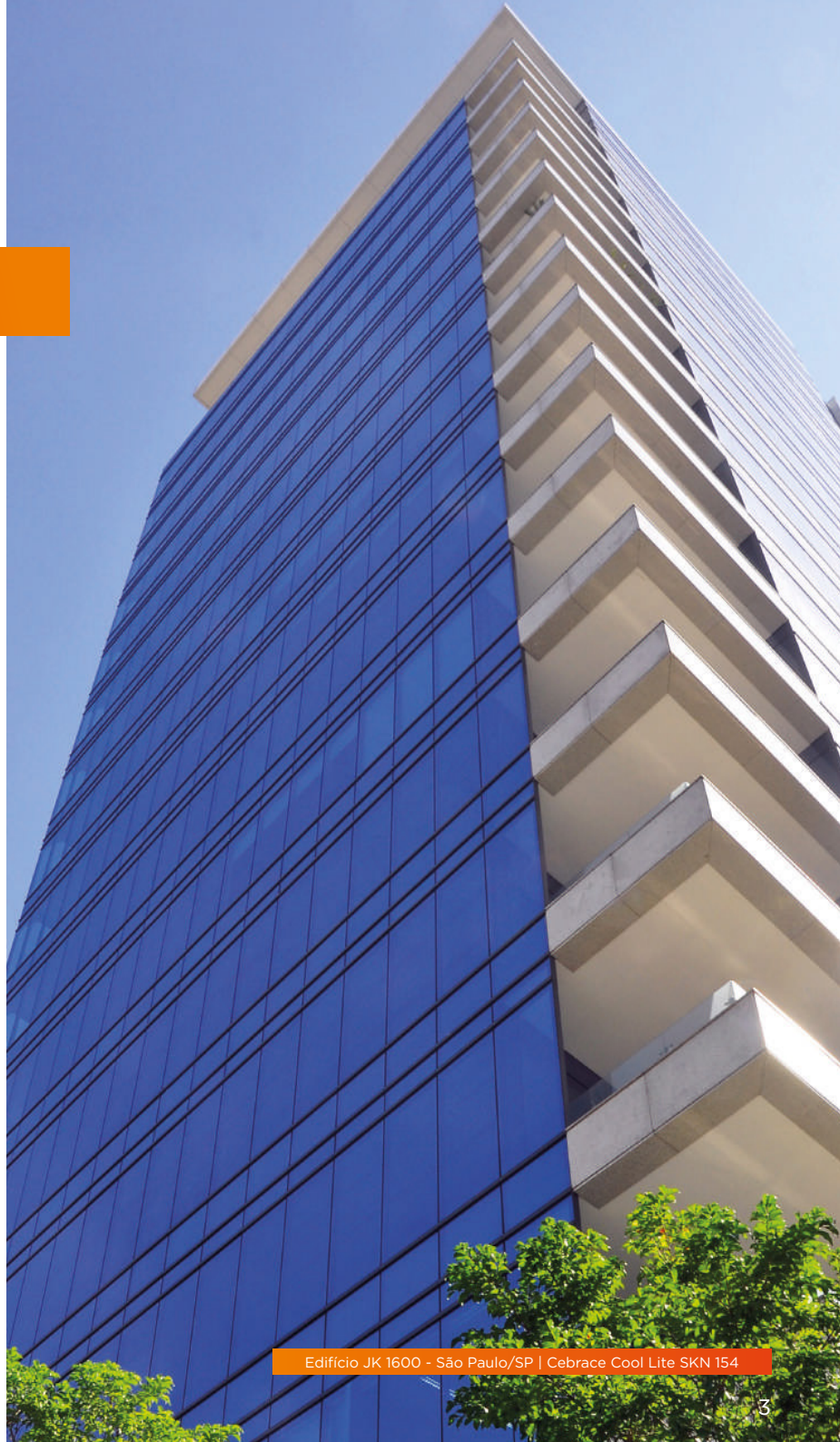
## OBRAS COMERCIAIS

Para cada projeto\* e necessidade, a Cebrace tem uma solução que agrega desempenho, design, economia e conforto.

O Cebrace Cool Lite e o Cebrace Reflecta são vidros de proteção solar com diferentes níveis de desempenho.

Todos os produtos para esse mercado oferecem grande variedade de cores, tonalidades e espessuras para usos em fachadas, edifícios, shopping centers, hotéis, vitrines, janelas, entre outros.

O projeto que levará os vidros Cebrace deve estar em conformidade com a norma NBR 7199 - "Vidros na construção Civil" e demais normas aplicáveis, cabendo aos responsáveis técnicos verificarem as necessidades para conformidade do projeto.



Edifício JK 1600 - São Paulo/SP | Cebrace Cool Lite SKN 154





# CEBRACE **COOL LITE**

São quatro linhas que oferecem diminuição do calor e da incidência de raios UV, ajudando na redução do consumo de energia proveniente do ar-condicionado. Equilibram a entrada da luz com diferentes índices de transmissões luminosas e desempenho, além de oferecer diversas tonalidades e aplicações.

## CEBRACE **COOL LITE - LINHA SK**

*Alto desempenho com dupla camada de prata*

Vidros de proteção solar com alta seletividade e desempenho: permitem grande passagem de luz e reduzem o calor e a entrada dos raios UV nos ambientes.

### PRINCIPAIS BENEFÍCIOS:

- Baixa reflexão;
- Vidros *low-e*: reduzem a transferência térmica entre dois ambientes.

### UTILIZAÇÃO:

Fachadas, portas, janelas, coberturas, sacadas e fechamento de varandas.

### PRODUTOS:

#### **SKN e SKN II\***

\*O SKN II deve ser temperado.

#### Opções de aplicação:



laminado



insulado

\*Para saber as opções de processamento, consulte nossa equipe técnica.



Taguatinga Shopping - Brasília/DF | Cebpace Cool Lite SKN 154



## CEBRACE **COOL LITE - LINHA K**

*Excelente controle de luz e redução de calor*

Vidros de proteção solar seletivos, ou seja, permitem a entrada de luz no ambiente e reduzem o calor e a entrada dos raios UV.

### PRINCIPAIS BENEFÍCIOS:

- Vidros *low-e*: reduzem a transferência térmica entre dois ambientes;
- Diferentes aspectos, tonalidades e desempenhos.

### UTILIZAÇÃO:

Fachadas, portas, janelas, coberturas, sacadas e fechamento de varandas.

### PRODUTOS:

**KBT, KNT e KST**

#### Opções de aplicação:



laminado



insulado

#### Opções de processamento:



temperado



serigrafado



curvado



Estação da Cultura Presidente Itamar Franco - Belo Horizonte/MG |  
Cebrace Cool Lite KNT 140





## CEBRACE **COOL LITE - LINHA BR**

*Baixa reflexão externa e interna*

Linha de vidros de proteção solar desenvolvida especialmente para o mercado nacional em parceria com arquitetos e projetistas brasileiros. Permite um excelente equilíbrio entre a entrada de luz e a redução de calor nos ambientes.

### PRINCIPAIS BENEFÍCIOS:

- Variedade de cores;
- Aspecto interno neutro;
- Redução de calor nos ambientes;
- Por ser laminado, reduz em 99% a entrada dos raios UV;
- Dispensa desbaste de borda.

### UTILIZAÇÃO:

Fachadas, portas, janelas, coberturas, sacadas e fechamento de varandas.

### PRODUTOS:

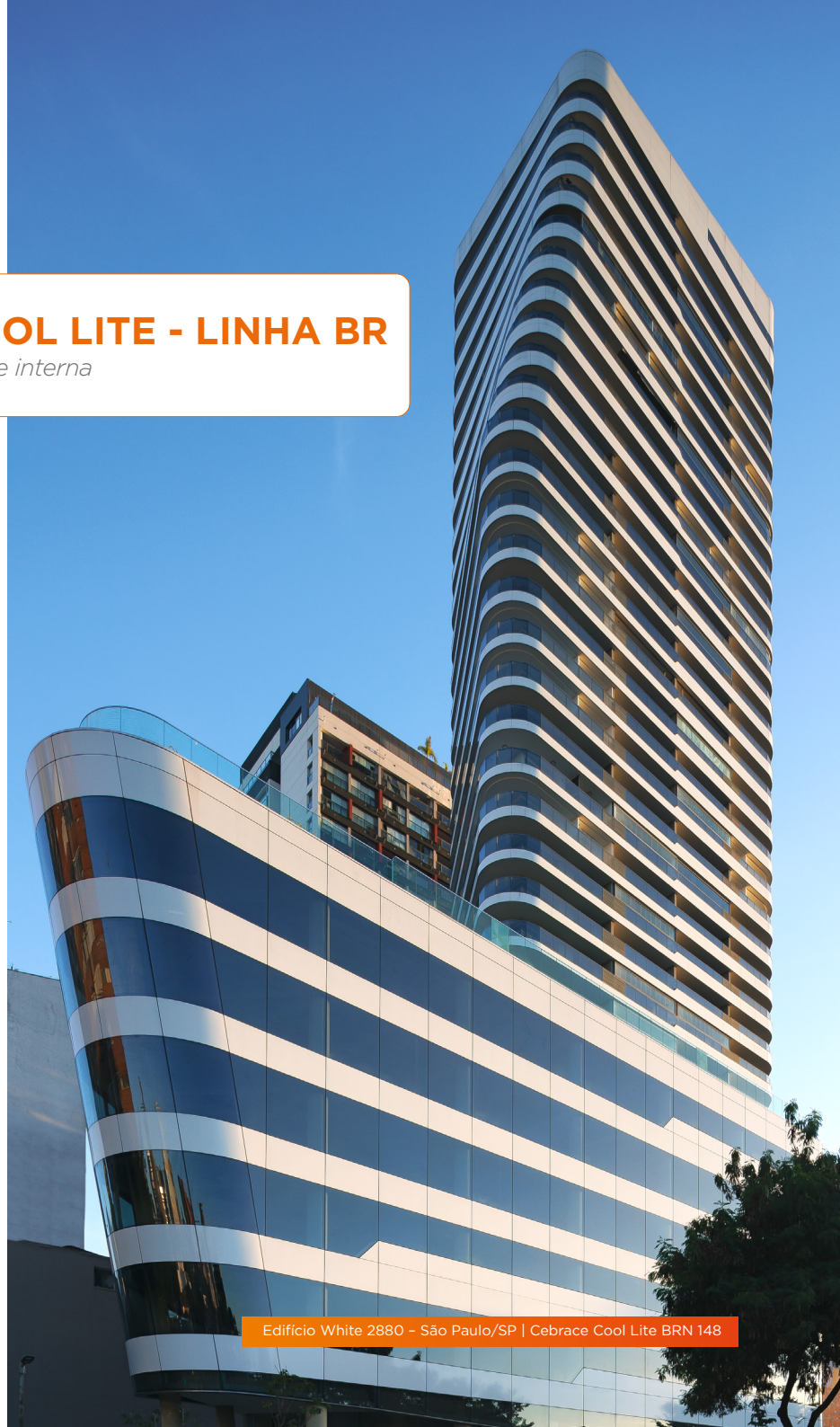
**BRN, BRS e BRZ**

#### Opções de aplicação:



laminado

\*Para saber as opções de processamento, consulte nossa equipe técnica.



Edifício White 2880 - São Paulo/SP | Cebpace Cool Lite BRN 148





## CEBRACE **COOL LITE - LINHA S**

*Versatilidade nos tipos de aplicação e processamento*

Linha de vidros de proteção solar que permite todos os tipos de aplicação e processamento.

### PRINCIPAIS BENEFÍCIOS:

- Reduz em até 80% a entrada de calor;
- Diminui em até 99% a entrada dos raios UV (quando laminado);
- Permite maior conforto visual ao evitar o ofuscamento.

### UTILIZAÇÃO:

Fachadas, portas, janelas, coberturas, sacadas e fechamento de varandas.

### PRODUTOS:

**ST, STB e STR**

#### Opções de aplicação:



monolítico



laminado



insulado

#### Opções de processamento:



temperado



serigrafado



curvado

Torre Z - São Paulo/SP | Cebpace Cool Lite ST 120



## CEBRACE REFLECTA

*Reflexão com brilho e elegância*

O aspecto refletivo proporciona maior privacidade, sem limitar a visão de dentro para fora, protegendo o ambiente do calor e dos raios UV.

### PRINCIPAIS BENEFÍCIOS:

- Reduz em até 60% a entrada de calor;
- Impede em até 80% a entrada dos raios UV (no monolítico);
- Possui aspecto refletivo e, por isso, garante privacidade;
- Permite maior conforto visual ao evitar o ofuscamento.

### UTILIZAÇÃO:

Fachadas, portas, janelas, coberturas e sacadas.

#### Opções de aplicação:



monolítico



laminado



insulado

#### Opções de processamento:



temperado



serigrafado



curvado



Perim - Vila Velha/ES



## OBRAS RESIDENCIAIS

Criados para oferecer conforto para as residências, os vidros Habitat by Cebrace aproveitam apenas o melhor do sol: o bem-estar e a beleza da luz natural, deixando o calor do lado de fora.

Os vidros Habitat recebem no processo de fabricação uma camada de metalização que pode ser mais suave (linha neutra) ou mais espelhada (linha refletiva).

São vidros que combinam uma estética sofisticada com um alto padrão de acabamento, resultando em um design moderno e elegante para toda residência\*.

O projeto que levará os vidros Cebrace deve estar em conformidade com a norma NBR 7199 - "Vidros na construção Civil" e demais normas aplicáveis, cabendo aos responsáveis técnicos verificarem as necessidades para conformidade do projeto.





## HABITAT BY CEBRACE

*Vidros de Proteção Solar para Residências*

Os vidros Habitat reduzem a entrada do calor nos ambientes em até 70%, com isso diminuem o uso do ar condicionado e da iluminação artificial. Menos calor no ambiente resulta em menos gasto com energia elétrica. Bom para você, ótimo para o meio ambiente.

### PRINCIPAIS BENEFÍCIOS:

- Conforto térmico;
- Economia de energia;
- Reduz a entrada dos raios UV, o que diminui os danos à pele e aumenta a vida útil dos móveis, carpetes e tecidos;
- Versão Laminada: quando quebrado, os cacos ficam presos ao PVB, evitando ferimentos graves. Além disso, o vidro laminado oferece atenuação acústica.
- Versão Temperada: até 5x mais resistente ao impacto se comparado ao vidro comum.

### CORES:

**Linha refletiva:** cinza, champanhe e esmeralda.

**Linha neutra:** incolor, cinza claro e cinza.

### UTILIZAÇÃO:

Fachadas, coberturas, portas, janelas, fechamentos de varandas e sacadas.

#### Opções de aplicação:



monolítico



laminado



insulado

#### Opções de processamento:



temperado



serigrafado



curvado

0800 741 8080

[vidroshabitat.com.br](http://vidroshabitat.com.br)

  /vidroshabitat

Edifício Alma - Brasília/DF | Habitat Neutro Incolor





## DECORAÇÃO E INTERIORES

A Cebrace leva excelência e qualidade aos interiores, com vidros e espelhos que agregam valor a cada projeto e oferecem infinitas possibilidades de aplicação e cores para revestir de modernidade, sofisticação e leveza os mais variados ambientes\*.

O projeto que levará os vidros Cebrace deve estar em conformidade com a norma NBR 7199 - "Vidros na construção Civil" e demais normas aplicáveis, cabendo aos responsáveis técnicos verificarem as necessidades para conformidade do projeto.

O beneficiamento, instalação e conservação dos Espelhos Cebrace devem seguir os requisitos estabelecidos na norma NBR 15198 "Espelhos de Prata - Beneficiamento e instalação".





## ESPELHOS **CEBRACE**

*Design e sofisticação*

Perfeitos para os mais sofisticados projetos, os Espelhos Cebrace tornam todo ambiente mais amplo, moderno e requintado, inspirando aplicações que acompanham as tendências mundiais da arquitetura e do design de interiores.

### PRINCIPAIS BENEFÍCIOS:

- Autênticos espelhos cristais;
- Ótima reflexão;
- Produtos livres de cobre e de chumbo.

### UTILIZAÇÃO:

Ideais para aplicação em grandes dimensões, como shopping centers, academias, hotéis, residências, entre outros. Possibilidade de utilização em áreas úmidas\*, como saunas, banheiros e próximo a piscinas.

### CORES:

Bronze, cinza e prata.

### Opções de aplicação:



monolítico

\* Após o beneficiamento (corte/lapidação).

\* O beneficiamento, instalação e conservação dos Espelhos Cebrace devem seguir os requisitos estabelecidos na norma MBR 15198 "Espelhos de Prata - Beneficiamento e instalação".





## CEBRACE TEXTURIZADOS

*Privacidade com elegância*

Vidros com movimentos e textura visual e ao toque. Conectados com as últimas tendências mundiais de design, os vidros texturizados trazem para o mercado sofisticação por meio da translucidez dos vidros mesclada à beleza e à privacidade das texturas. São perfeitos para aplicações ousadas e com alta personalidade.

### PRINCIPAIS BENEFÍCIOS:

- Design diferenciado;
- Proporciona uma renovação rápida e personalizada do ambiente;
- Fácil instalação;
- Solução contemporânea e versátil.

*Várias texturas diferentes para compor e personalizar seu projeto\**

*\*opções de texturas disponíveis em [www.cebrace.com.br](http://www.cebrace.com.br)*

### UTILIZAÇÃO:

Janelas, tampos de mesa, balcões, prateleiras, pias, escadas, colunas, vigas, revestimento de parede, portas de armário, entre outros.

#### Opções de aplicação:



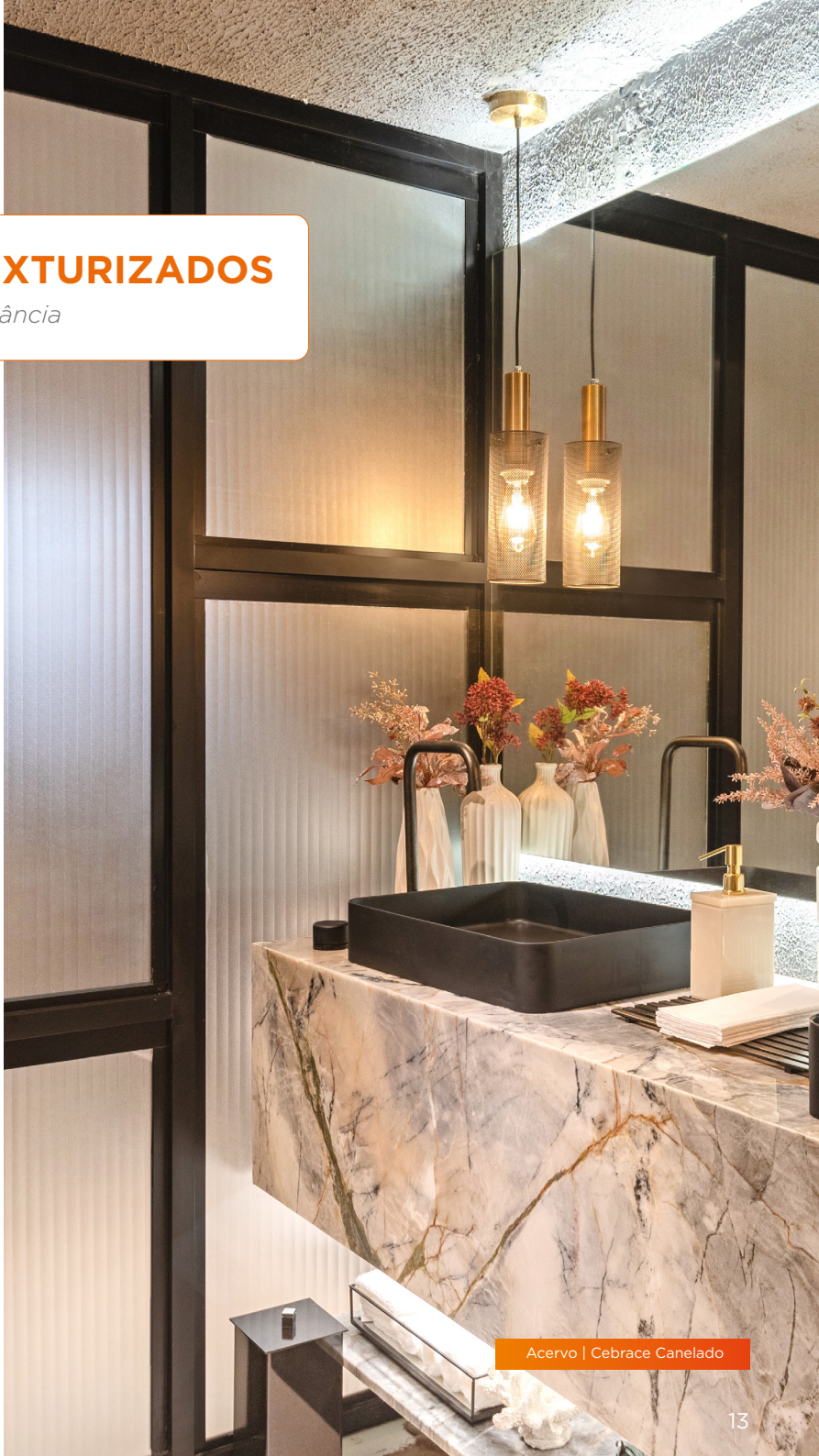
monolítico



laminado



temperado



## CEBRACE LAQUEADO

*Design e versatilidade*

Por ter muito brilho e acabamento colorido, é um dos preferidos do mercado de decoração e da indústria moveleira.

### PRINCIPAIS BENEFÍCIOS:

- Aspecto envernizado e sofisticado;
- Proporciona uma renovação rápida do ambiente, pois é de fácil instalação;
- Solução contemporânea e versátil, podendo ser usado em residências, shopping centers, hotéis, hospitais, lojas, entre outros.

### UTILIZAÇÃO:

Revestimento de parede, portas de armário, balcões, tampos de mesa e prateleiras.

### CORES:

Branco, preto, extrabranco e off-white.

### Opções de aplicação:



monolítico



Casa Cor Brasília | Cebpace Laqueado Extra Branco



## CEBRACE REFLEX

*Modernidade a toda prova*

Vidro refletivo de 3 mm que apresenta tonalidade dourada. Usado especialmente em móveis e projetos de marcenaria, é versátil e moderno.

### PRINCIPAIS BENEFÍCIOS:

- Vidro refletivo que pode ser utilizado em diferentes tipos de acabamento, dando um aspecto moderno.

### UTILIZAÇÃO:

Móveis.

### CORES:

Dourado.

### Opções de aplicação:



monolítico



## CEBRACE REFLECTA

*Brilho, versatilidade e elegância*

Por ser espelhado, transmite brilho e elegância, adaptando-se à iluminação do ambiente.

### PRINCIPAIS BENEFÍCIOS:

- Aspecto refletivo e brilhante;
- Variadas possibilidades de processamento e aplicação.

### UTILIZAÇÃO:

Portas de armário, divisórias, prateleiras, revestimento de parede, tampos de mesa, box de banheiros, entre outros.

### CORES:

Bronze, prata e cristal.

### Opções de aplicação:



monolítico



laminado

### Opções de processamento:



temperado



serigrafado



curvado



Decorado One Tower - Escritório Lê Chateau | Cebpace Reflecta Bronze



## CEBRACE **EXTRA CLEAR**

*Máxima transparência, visualização perfeita*

Vidro extremamente transparente, sem o tom esverdeado comum aos vidros incolores, destaca-se por sua grande neutralidade e transmissão luminosa superior, que transmite cores com a máxima fidelidade.

### PRINCIPAIS BENEFÍCIOS:

- Versátil e facilmente transformável;
- Ideal para o mercado de decoração e para a indústria moveleira;
- Único que permite uma reprodução natural e verdadeira das cores branco e pastel, quando esmaltado, envernizado ou serigrafado.

### UTILIZAÇÃO:

Tampas de mesa, balcões, divisórias, prateleiras, guarda-corpos, portas, entre outros.

#### Opções de aplicação:



monolítico



laminado

#### Opções de processamento:



temperado



serigrafado



curvado





## CEBRACE **EXTRA GROSSO**

*Sofisticação e modernidade*

Vidro extragrosso, com espessura de 12 mm, que pode ser aplicado nas mais diversas formas, atribuindo modernidade e sofisticação aos projetos.

### PRINCIPAIS BENEFÍCIOS:

- Agrega sofisticação nas peças de design;
- Maior versatilidade de aplicação: tampos de mesa, prateleiras, balcões e etc.

### UTILIZAÇÃO:

Tampos de mesa, balcões, prateleiras, pias, sistemas estruturais, escadas, colunas, vigas e guarda-corpos.

#### Opções de aplicação:



monolítico



laminado

#### Opções de processamento:



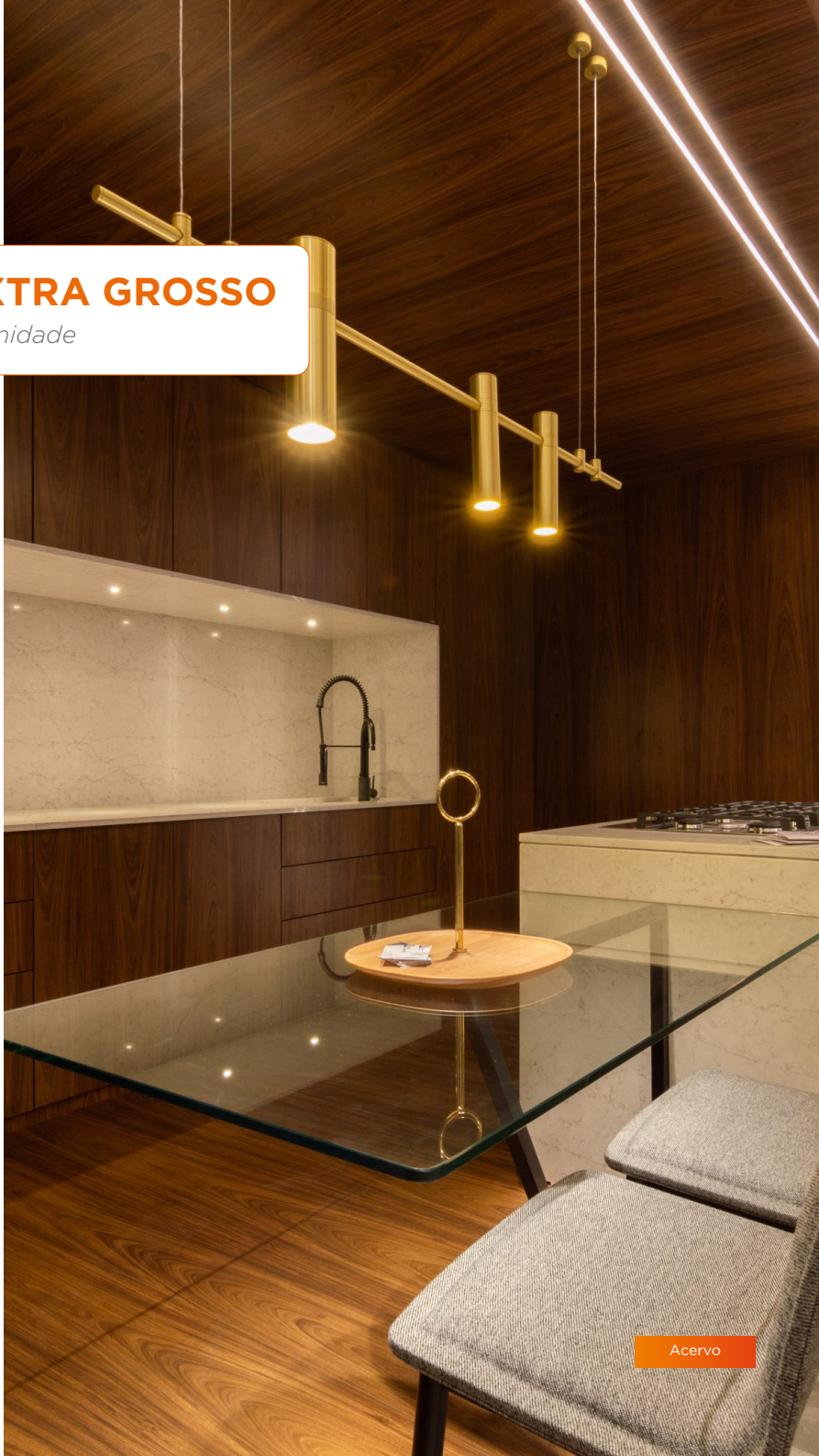
temperado



serigrafado



curvado





## ELETRODOMÉSTICOS

Vidros refletivos e baixo emissivos (Low-e), criados especialmente para eletrodomésticos\*.

Oferecendo excelente funcionalidade e resistência.

O projeto que levará os vidros Cebrace deve estar em conformidade com a norma NBR 7199 - "Vidros na construção Civil" e demais normas aplicáveis, cabendo aos responsáveis técnicos verificarem as necessidades para conformidade do projeto.



## CEBRACE REFLECTA

*Mais modernidade para seu eletrodoméstico*

O Cebrace Reflecta também integra nossa família de produtos para o mercado de eletrodomésticos, como vidro externo na porta do forno. Devido à camada espelhada, oferece estética extraordinária e pode ser aplicado com o lado espelhado para fora ou para dentro do forno.

### PRINCIPAIS BENEFÍCIOS:

- Pode ser usado como vidro temperado ou curvo;
- Pode ser serigrafado na face espelhada ou na face vidro;
- Estética sofisticada e robustez no processamento.

### UTILIZAÇÃO:

Portas de forno e mesas de fogão.

#### Opções de aplicação:



monolítico

#### Opções de processamento:



temperado



serigrafado



curvado







## CEBRACE **THERMO VISION**

*Eficiência e segurança para seu forno*

O Cebpace Thermo Vision é um vidro Low-e produzido no Brasil através de um processo magnetrônico. Aplicados em fornos suas propriedades garantem que o vidro externo não atinja temperaturas elevadas.

### PRINCIPAIS BENEFÍCIOS:

- Maior segurança ao usuário com a redução da temperatura da porta do forno;
- Possibilita projetos com maiores áreas em vidro;
- Ótima visibilidade dos alimentos.

### UTILIZAÇÃO:

Portas de fornos.

#### Opções de aplicação:



monolítico

#### Opções de processamento:



temperado



serigrafado



curvado



## REFRIGERAÇÃO COMERCIAL

Criados com a tecnologia *Low-e* (baixo emissivo), todos os produtos\* garantem menor troca de temperatura entre ambientes e proporcionam máxima visibilidade dos produtos através do vidro, além de alta eficiência energética para gerar mais economia no consumo de eletricidade.

O projeto que levará os vidros Cebrace deve estar em conformidade com a norma NBR 7199 - "Vidros na construção Civil" e demais normas aplicáveis, cabendo aos responsáveis técnicos verificarem as necessidades para conformidade do projeto.





## CEBRACE THERMO VISION

*Economia de energia aliada à ótima visualização*

Vidro *low-e* e de baixa reflexão, desenvolvido para aplicação em adegas, refrigeradores e, portas e tampas de freezers verticais e horizontais. Garante a estabilidade da temperatura interna, mantendo a visibilidade dos produtos.

### PRINCIPAIS BENEFÍCIOS:

- Baixa Reflexão (~8%) – melhorando ainda mais a visibilidade da parte interna;
- Permite alta transmissão de luz (~78%);
- Não requer desbaste de borda (versão não aquecida);
- Emissividade de 10%.

### UTILIZAÇÃO:

Tampas para freezers, portas e laterais insuladas de geladeiras expositoras, e adegas.

#### Opções de aplicação:



monolítico



insulado



aquecido

#### Opções de processamento:



temperado



serigrafado



curvado







## CEBRACE **PLANITHERM**

*Melhor conservação e economia*

Vidro *low-e* (baixo emissivo) ideal para ser utilizado em adegas, refrigeradores e portas de freezers verticais. Com alta qualidade óptica, conserva os alimentos e bebidas dentro dos equipamentos sem embaçar.

### PRINCIPAIS BENEFÍCIOS:

- Reduz em quase 30% o consumo de energia quando comparado a vidros *low-e hard coating* ou pirolítico (produção online);
- Permite alta transmissão de luz (70%), proporcionando melhor visualização dos produtos;
- Tem a reflexão comparável a um vidro incolor;
- Evita a condensação sem a necessidade de aquecimento do vidro, economizando energia;
- Emissividades de 3% e 8%.

### UTILIZAÇÃO:

Portas insuladas para geladeiras expositoras, adegas, laterais insuladas e portas de freezers verticais.

#### Opções de aplicação:



insulado

#### Opções de processamento:



temperado



serigrafado



curvado







## CEBRACE **EKO PRO**

*Extraordinária economia de energia*

Vidro *low-e* que oferece alta eficiência energética e não produz condensação em freezers horizontais.

### PRINCIPAIS BENEFÍCIOS:

- Até 25% de redução no consumo de energia elétrica;
- Livre de condensação para congeladores horizontais na classe climática 6\* (27 °C; 70% UR);
- Excelente visão das mercadorias;
- Isolamento térmico uniforme.

### UTILIZAÇÃO:

Tampas de cobertura de freezers horizontais.

#### Opções de aplicação:



monolítico



insulado

#### Opções de processamento:



temperado



serigrafado



curvado



\*Venda sob consulta

## APLICAÇÕES GERAIS

Optar por um laminado agrega mais conforto e segurança a seu vidro.

Quase todas as opções nas linhas Cebrace\* podem ser laminadas e isso resulta em diversas possibilidades de todas combinações que atendem às necessidades de cada projeto.

O projeto que levará os vidros Cebrace deve estar em conformidade com a norma NBR 7199 - "Vidros na construção Civil" e demais normas aplicáveis, cabendo aos responsáveis técnicos verificarem as necessidades para conformidade do projeto.





## CEBRACE LAMINADO

*Mais conforto e segurança para os projetos*

Composto de duas chapas intercaladas por uma película plástica altamente resistente, limita a entrada dos raios UV, reduz ruídos externos e traz mais segurança.

### PRINCIPAIS BENEFÍCIOS:

- Em caso de quebra, os fragmentos de vidro ficam presos na película, evitando ferimentos;
- Deixa o ambiente mais silencioso, pois reduz a entrada de ruídos externos;
- Permite inúmeras combinações entre diferentes tipos de vidros, com grande variedade de cores;
- Reduz em 99% a entrada dos raios UV, o que evita o desbotamento e o envelhecimento precoce dos móveis;
- Segundo a NBR 7199, é obrigatória a utilização de vidro laminado de segurança em aplicações como guarda-corpos e coberturas.

### UTILIZAÇÃO:

Coberturas, fachadas, sacadas, guarda-corpos, portas, janelas, divisórias, vitrines e pisos.

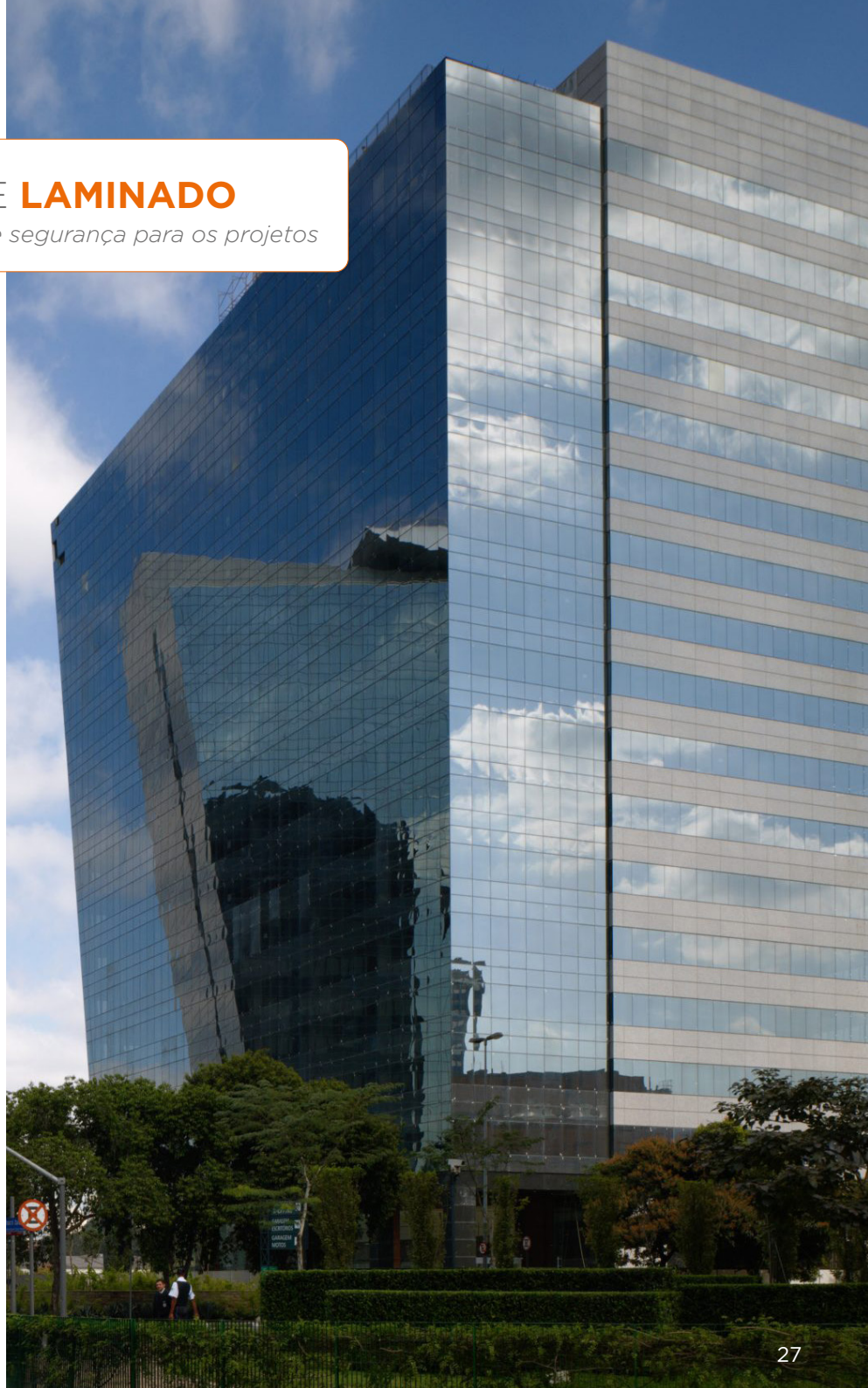
#### Opções de aplicação:



laminado



insulado



## CONECTE-SE COM A CEBRACE

 [cebrace.com.br](http://cebrace.com.br)

 [@cebracevidros](https://www.instagram.com/cebracevidros)

 [Vidros Cebrace](https://www.youtube.com/Vidros Cebrace)

 [/cebrace](https://www.linkedin.com/company/cebrace)

